



Un landmark contemporaneo per la Val Sarentino

*****Premiato per la sua qualità estetica e tecnologica il nuovo Centro di Protezione Civile, realizzato con facciata e copertura in RHEINZINK zinco-titanio Alpewa**

SARENTINO (Bolzano). All'ingresso sud di Sarentino si erge oggi un nuovo riferimento architettonico per la valle: il **Centro di Protezione Civile Val Sarentino**, un edificio che sintetizza funzionalità, sicurezza e una forte identità territoriale. Al suo interno convergono **Vigili del Fuoco Volontari, Croce Bianca, Soccorso Alpino e Protezione Civile**, riuniti finalmente sotto un'unica copertura operativa.

Il progetto è stato insignito del **Premio Alpewa: The New Envelope Südtirol**, grazie all'eccellenza della facciata e della copertura realizzate in **RHEINZINK Prepatina**, fornite da **Alpewa**, che conferiscono all'edificio una qualità materica e tecnica di livello superiore.



Premiazione del nuovo Centro di Protezione Civile Val Sarentino (courtesy Alpewa) con il riconoscimento Premio Alpewa: The New Envelope Südtirol, 2025

Un'architettura che segue la morfologia del paesaggio

Il volume si innesta nella naturale pendenza del terreno con un gesto misurato:

- **il piano terra** è parzialmente incassato nel pendio, permettendo all'edificio di dialogare con il paesaggio;
- **due livelli fuori terra** ospitano le funzioni operative e gli spazi dedicati alle organizzazioni di soccorso;
- **un piano seminterrato** accoglie centrale termica e deposito cippato, garantendo autonomia energetica.

Al piano terra trovano spazio autorimesse, spogliatoi e locali tecnici; al piano superiore uffici e sale di permanenza, con la **Croce Bianca** a occupare l'area più ampia. Una grande **sala comune per formazione e assemblee** rafforza il senso di collaborazione tra le diverse realtà

che condividono la struttura.

Materiali durevoli e radicati al territorio

La costruzione interamente in **cemento armato** con platea impermeabilizzata a *vasca bianca* assicura solidità e sicurezza. Gli interni impiegano materiali funzionali e resistenti: pavimentazioni carrabili nelle autorimesse, gomma e piastrelle colorate nelle zone operative, calcestruzzo faccia a vista e **porfido della Val Sarentino**, elemento identitario che ritorna negli spazi di passaggio.



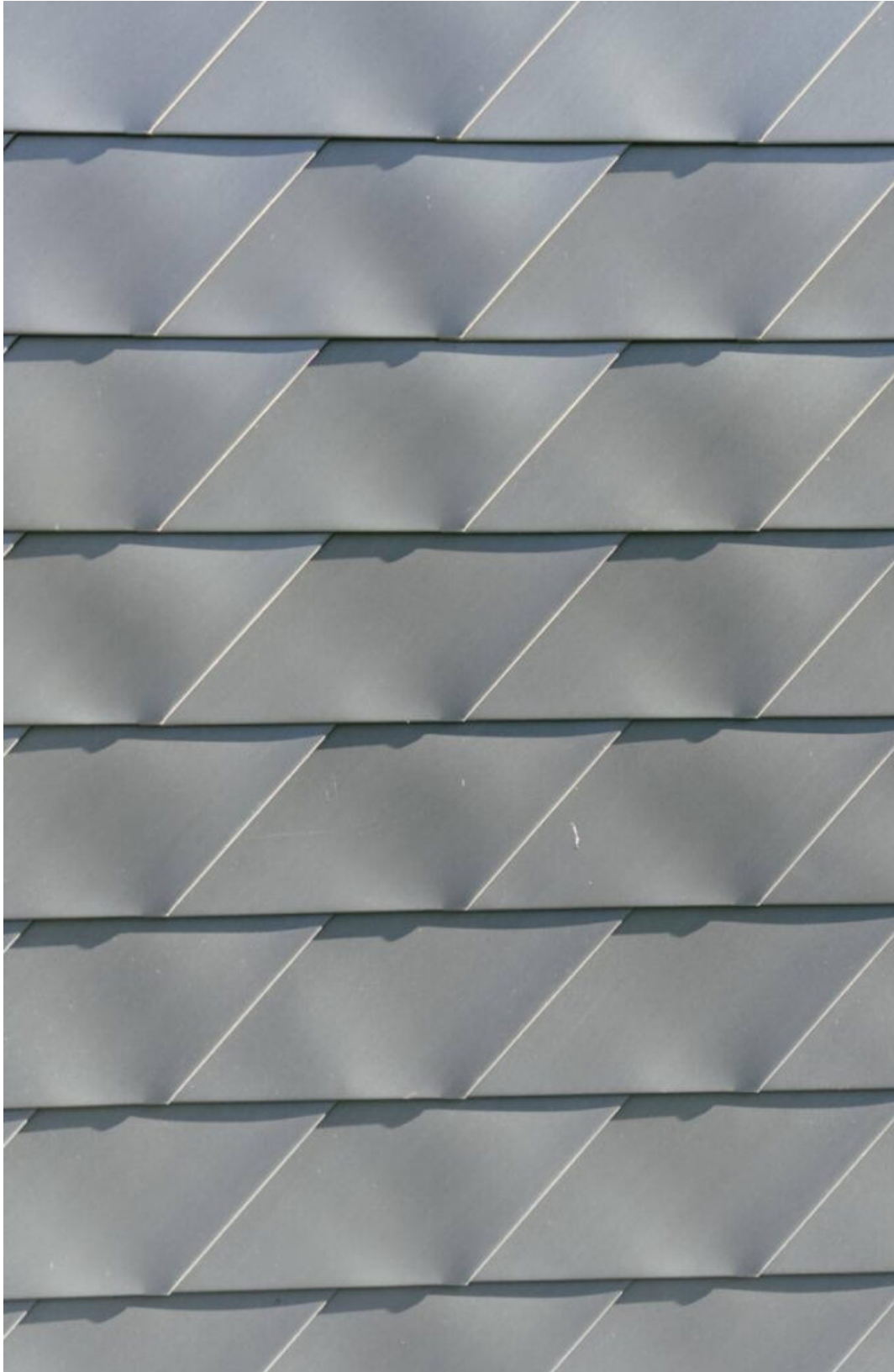
Facciata del nuovo Centro di Protezione Civile Val Sarentino (courtesy Alpewa)

La facciata in RHEINZINK Prepatina: l'involucro che ha convinto la giuria

Il vero tratto distintivo è la **facciata ventilata in RHEINZINK Prepatina**, una pelle metallica che delinea l'immagine contemporanea del centro. Il materiale, fornito da **Alpewa**, garantisce prestazioni di alto livello:

- estetica naturale, elegante e senza verniciatura;
- tonalità blu-grigie o grigio ardesia uniformi;
- **durabilità superiore agli 80 anni;**
- manutenzione minima grazie alla patina autorigenerante;
- 100% riciclabile e **classe A1 di non combustibilità;**
- elevata lavorabilità per geometrie complesse;
- resistenza alla corrosione stabile nel tempo;

La scelta cromatica si ispira al **porfido sarentinese**, richiamandone le sfumature grigie, verdi e rossastre: un dialogo materico che rafforza il legame dell'edificio con il contesto alpino.



Particolare del nuovo Centro di Protezione Civile Val Sarentino (courtesy Alpewa)

Frangisole pieghevoli: movimento, luce e protezione

Completano l'involucro i **frangisole a forbice**, un sistema orizzontale pieghevole che diventa un segno iconico della composizione architettonica.

Realizzati in metallo e progettati per resistere ai venti della valle, offrono:

- dinamiche variazioni di luce negli ambienti interni;
- riduzione dell'irraggiamento solare diretto e migliori prestazioni energetiche;
- integrazione discreta anche su grandi superfici vetrate;
- minima necessità di manutenzione;

La trasparenza mutevole dei frangisole genera effetti luminosi che animano la facciata durante l'arco della giornata.



Materiali di facciata del nuovo Centro di Protezione Civile Val Sarentino (courtesy Alpewa)

Una facciata in zincotitanio complessa, frutto di alta artigianalità

L'adozione di una **facciata e copertura in zinco-titanio RHEINZINK** ha richiesto un attento

percorso di confronto con committenti e autorità, poiché in Alto Adige gli edifici di riferimento erano limitati. La realizzazione non è un semplice assemblaggio di pannelli industriali, ma il risultato di una **lattoneria altamente specializzata**, affidata a Prennwerk GmbH e Lattoneria Stuefer.

La complessità ha richiesto:

- progettazione esecutiva dettagliata;
- collaborazione diretta tra architetti, produttore e artigiani;
- soluzioni su misura per garantire continuità estetica e performance;

Il risultato è un involucro coerente, tecnicamente avanzato e destinato a durare nel tempo.

Per approfondire

Dati di progetto

- **Superficie lorda (BGF):** 3.070 mq
- **Volume:** 14.350 mc
- **Facciata in RHEINZINK Prepatina:** 680 mq
- **Frangisole installati:** 113 unità

Team di progetto

- **Architettura:** [Kup-Arch Architekten](#)
- **Facciata e lattoneria:** [Prennwerk GmbH & Lattoneria Stuefer](#)
- **Consulenza tecnica e fornitura RHEINZINK:** [Alpewa srl](#)

*** articolo sponsorizzato. Immagine di copertina: vista del nuovo Centro di Protezione Civile Val Sarentino (courtesy Alpewa)

About Author



[Redazione](#)

[See author's posts](#)

[+ Condividi](#)
