

## Fuorisalone 2017: tappeti e sedute di Paola Lenti

L'azienda, nata a Meda nel 1994, è oggi punto di riferimento internazionale per l'innovazione tessile nel mondo del design. Nello spazio di via Orobio 15 presenta la sua nuova collezione a tema *Accordi*

In occasione della **Settimana Internazionale del Design di Milano** (3/9 aprile 2017), si rinnova anche quest'anno l'appuntamento con [Paola Lenti](#), azienda a conduzione familiare specializzata in tappeti e sedute per interni ed esterni e strutture ombreggianti che verranno esposte nel nuovo spazio di via Orobio 15, un antico e suggestivo sito industriale dell'inizio del secolo scorso.

«**Accordi**» è il tema di questa edizione, a indicare tracce, contrappunti impercettibili, transiti verso spazi flessibili. Inaspettati modelli abitativi offrono la sintesi visibile di forma e funzione: gli oggetti di arredamento parlano la lingua esclusiva dell'arte, in una condivisione d'orizzonte che annulla ogni confine tra il chiuso e l'aperto, tra l'interno e l'esterno. Polifonie e accordi tra progetti e realizzazioni.

L'essenzialità delle forme e le loro sfumature cromatiche si fanno materiale narrativo, linguaggio metaforico. L'energia artistica che scaturisce dagli arredi di Paola Lenti è capace di fondere la concretezza al sommo procedere della visione.

Stanze senza porte indicano percorsi che spiegano trame ordinate da cui traspaiono la fantasia

e il rigore come metodo estetico. È il racconto di diversi livelli di realtà, nuovi intrecci compositivi, incroci, variazioni e sovrapposizioni in una ricerca del bello che ha dimora solo nelle contaminazioni, indispensabili per conciliare l'immaginazione con la vita.

## Per approfondire

**Progetto di:** Bestetti Associati e Paola Lenti

**Styling:** Cristina Nava studio

**Alla realizzazione hanno contribuito**

**Davide Groppi**, illuminazione per interni ed esterni

**De Castelli**, progetti in metallo

**Galleria Elena**, superfici artigianali fatte a mano

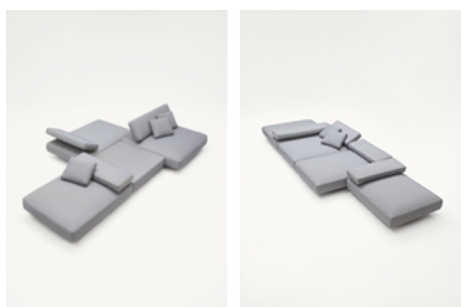
**Listone Giordano**, pavimentazioni e applicazioni in legno

**Oikos**, colori e materiali per un'architettura sostenibile

**Piante Faro**, piante del Mediterraneo e subtropicali

## HOME COLLECTION

**Agio, sistema di sedute per interno di Francesco Rota**



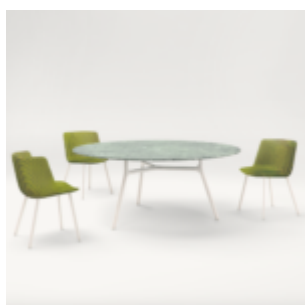
Agio è un sistema di sedute modulari di ampie dimensioni dotate di schienali che possono essere regolati in senso verticale e orizzontale. La struttura degli elementi Agio è in acciaio, il comfort di seduta è assicurato dal molleggio su cinghie elastiche e dall'imbottitura in poliuretano. Il rivestimento è sfoderabile e disponibile nei tessuti per interno di collezione.

**Atollo Next, divano per interno di Francesco Rota**



Nei divani della collezione Atollo Next la tecnica di costruzione tradizionale si sposa con i materiali più innovativi. Nati per regalare il massimo del comfort, questi divani hanno l'imbottitura realizzata in un materiale 100% riciclabile. Le basi sono in acciaio laccato o in Ornué, una particolare finitura spazzolata a mano realizzata in esclusiva da De Castelli. Il rivestimento è sfoderabile e disponibile nei tessuti per interno di collezione.

#### **Nesso, tavoli e tavolini per interno di Francesco Rota**



La serie di tavoli da pranzo e tavolini Nesso ha la base formata da giunti e profili in alluminio laccato opaco. I piani dei tavoli da pranzo possono essere tondi, quadrati o rettangolari e sono realizzati in marmo Carrara, Breccia, Versilia rosso, Versilia verde o in legno finito Mano Opaca. I piani dei tavolini sono disponibili anche in rame o in legno finito Mano Lucida, la nuova laccatura a mano proposta da Paola Lenti per l'interno.

#### **Adele, sedia per interno di Francesco Rota**



Adele è la nuova sedia della collezione Home di Paola Lenti. La base può essere in acciaio laccato oppure in legno massello naturale, tinto scuro o tinto rosso. Adele ha la struttura imbottita sul piano di seduta e schienale; il rivestimento è fisso e disponibile negli esclusivi tessuti per interno di collezione.

### **Silent, letto di Francesco Rota**



Silent è un letto imbottito e rivestito in tessuto che può essere abbinato a una serie di testate diverse. La struttura in legno multistrato e acciaio è completa di rete a doghe ed è imbottita in poliuretano indeformabile. Il rivestimento è sfoderabile e disponibile nei tessuti per interno di collezione. Silent viene presentato quest'anno con una testata realizzata in acciaio intrecciata a mano con Chain, un materiale esclusivo Paola Lenti.

### **AQUA COLLECTION**

**Portofino, poltrona e divano per esterno di Vincent Van Duysen**



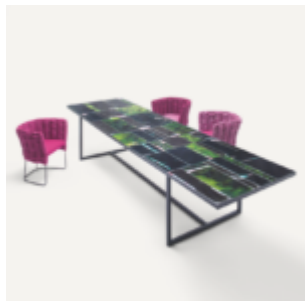
La serie Portofino, premiata nel 2016 con il Good Design Award, si arricchisce quest'anno di nuovi elementi che offrono un elevato comfort di seduta. Il divano e la poltrona Portofino hanno la struttura fissa in massello di robinia naturale o tinto scuro rivestita nei tessuti Madras o Tamil, esclusive Paola Lenti per l'esterno. Il molleggio delle sedute è garantito da cinghie elastiche. I cuscini di seduta e schienale hanno il rivestimento sfoderabile coordinato a quello della struttura in legno.

#### **Lido, sedia, poltroncina, lettino, pouf e tavolini per esterno di Francesco Rota**



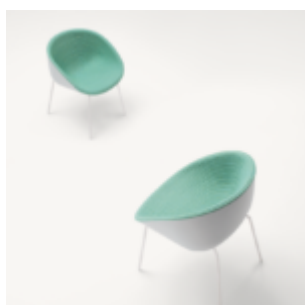
Lido è una serie composta da sedia, poltroncina, lettino, pouf e tavolino studiati appositamente per l'utilizzo in luoghi pubblici e per progetti contract. La sedia e la poltroncina sono impilabili e hanno la struttura in alluminio verniciato lucido; il lettino è anch'esso impilabile, ha la struttura in acciaio verniciato lucido, ruote in materiale plastico nella parte posteriore e schienale regolabile. I piani di seduta sono realizzati in un materiale plastico stampato altamente riciclabile e privo di cariche minerali, co-stampato con un tessuto realizzato in Twiggy, il nuovo filato studiato da Paola Lenti per l'outdoor. Completano la serie morbidi pouf con imbottitura in sfere di polistirolo e rivestimento sfoderabile nei tessuti per esterno di collezione, e tavolini con base in alluminio verniciato lucido e piano in stratificato bianco, in acciaio verniciato lucido o in Venice, la nuova proposta per esterno di Paola Lenti. Immagini in alta risoluzione della collezione Lido saranno disponibili a breve.

#### **Sciara, tavolo per esterno di Marella Ferrera**



Alla serie di tavolini Sciara proposti nel 2016 si aggiunge quest'anno un tavolo da pranzo. La struttura è in acciaio inox Délabré, finitura esclusiva De Castelli; il piano è formato da piastrelle quadrate di lava, tagliate a mano e decorate con vetro fuso: le piastrelle sono tutte pezzi unici e sono selezionate per essere abbinare fra loro secondo criteri estetici suggeriti dalle sfumature di colore ottenute.

#### **Amable, sedia per esterno di Victor Carrasco**



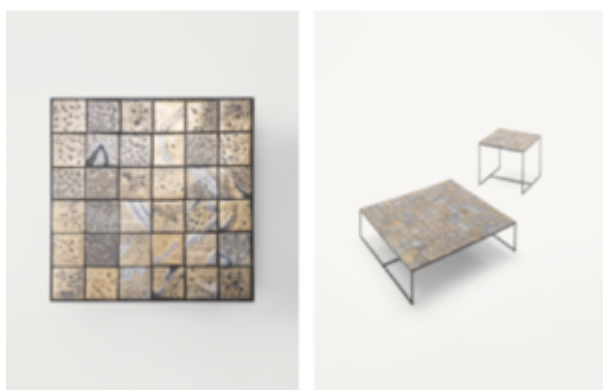
Amable è la una nuova sedia impilabile per esterno della collezione Aqua di Paola Lenti. La struttura è in acciaio inox verniciato; la seduta è realizzata in materiale plastico stampato e può essere resa più confortevole con un rivestimento asportabile realizzato cucendo a spirale una corda in filato Rope tinta unita o bicolore.

#### **Spezie, pouf per esterno di Marella Ferrera**



I pouf Spezie sono disponibili in diverse dimensioni. Hanno la struttura interna costituita da sfere di polistirolo e il rivestimento sfoderabile in tessuto Kimia ricamato a mano con corde piatte in filato Rope tinta unita o bicolore.

#### **Cocci, tavolini per esterno di Marella Ferrera**



Paola Lenti presenta nuove finiture per i piani dei tavolini Cocci. Le piastrelle sono dipinte a mano da Nicolò Morales, che ottiene, attraverso una particolare lavorazione, effetti ossidati e metallici; le piastrelle sono tutte pezzi unici e sono selezionate per essere abbinare fra loro secondo criteri estetici suggeriti dalle sfumature di colore ottenute. La struttura di Cocci è in acciaio inox Délabré, finitura esclusiva De Castelli.

#### **I Calatini, tavolini per esterno di Marco Merendi**



I Calatini sono una serie di tavolini in ceramica con forme, dimensioni e colori diversi; sono decorati a mano in bianco, tono su tono, o con effetti cromatici ogni volta diversi, che fanno di ogni tavolino un pezzo unico.

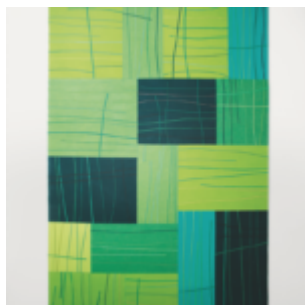
#### **Farniente, amaca per esterno di Bestetti Associati**



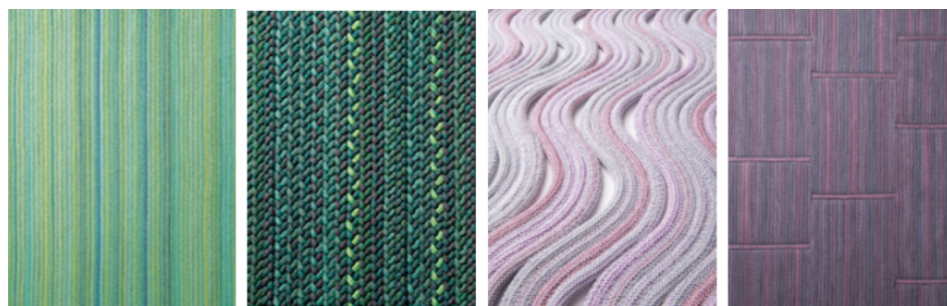
L'amaca Farniente è realizzata completamente in un nuovo tessuto multicolor per esterno. Gli anelli di giunzione in corda uniscono il tessuto al sistema di aggancio a sospensione in acciaio inox. Farniente può essere sospesa anche a un'apposita struttura in acciaio inox verniciato completa di piastre di base per il fissaggio a superfici portanti.

#### **TAPPETI PER INTERNO**

##### **Rilievo, tappeto di CRS Paola Lenti**



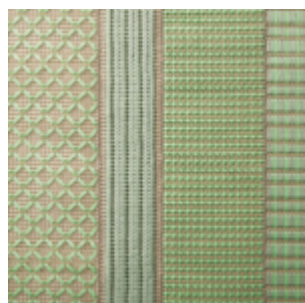
### **Flutti, Fregio, Incroci, Parallelo, Rio, tappeti di CRS Paola Lenti**



I nuovi tappeti per interno delle collezioni Feltro e Natural utilizzano la corda in lana in modi diversi, evidenziando la sua grande versatilità e sottolineando le sue qualità estetiche e funzionali. La corda viene utilizzata come decoro grafico sul feltro tessuto in *Rilievo*, intrecciata in *Flutti*, cucita in senso longitudinale in *Incroci* e *Parallelo* o a formare elementi ondolati in *Rio*, o ancora, in *Fregio*, sagomata in decori modulari simili ad antichi fregi.

### **TAPPETI PER ESTERNO**

#### **Grafismi, tappeto per esterno di Marella Ferrera**



Grafismi è un nuovo tappeto modulare per esterno realizzato dall'unione di strisce di tessuto ricamate. I ricami geometrici che decorano la superficie del tappeto sono eseguiti a mano con trecce piatte in filato

Rope tinta unita o bicolore.

### **Nilo, tappeto per esterno di CRS Paola Lenti**



### **Hida, Jali, tappeti per esterno di CRS Paola Lenti**



I tappeti per esterno proposti da Paola Lenti per il 2017 segnano una nuova tappa nell'evoluzione della collezione High Tech. Dalla variante multicolor del tessuto Kimia nasce *Nilo*, una stuoia dai colori brillanti e dai decori geometrici che può essere abbinata a diverse sedute per esterno, come ad esempio i nuovi pouf Hopi nella foto, dove lo stesso tessuto viene utilizzato come rivestimento.

Con Twiggy, il nuovo filato studiato da Paola Lenti per l'outdoor, vengono prodotti *Hida* e *Jali*; il primo unendo moduli realizzati a telaio, il secondo intrecciando completamente a mano gruppi di corde formati da diversi elementi ciascuno.

### **LA TENDA EXPERIENCE FASHION AND ART**

In occasione della Settimana Internazionale del Design 2017, La Tenda Milano sceglie di collocarsi nel panorama degli eventi e delle iniziative del Fuorisalone dedicando grande attenzione al mondo della creatività, dell'arte e della cultura, non dimenticando un reale interesse per il sociale.

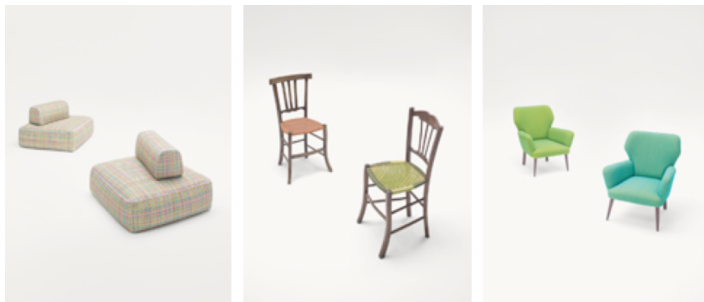
In collaborazione con l'azienda Paola Lenti, Vittorio Longoni presenta *ACCORDI*, un omaggio all'isola caraibica di Cuba, ai suoi colori, ai sorrisi della sua gente, così diversi da tutti gli altri e capaci di regalare forti emozioni: un tributo a una terra che affascina da sempre per la naturale energia vitale che trasmettono i suoi paesaggi e le sue atmosfere.

Per *ACCORDI*, Paola Lenti sceglie di realizzare versioni esclusive di alcuni prodotti di collezione abbinate a pezzi *vintage*, in un gioco creativo di contaminazioni ispirate ai colori dell'isola, bruciati dal tempo ma sempre sorprendentemente brillanti. Passando dal giallo più caldo al rosso più profondo, dalle sfumature del turchese che dal verde portano al blu, Paola Lenti ricrea per La Tenda un ambiente solare, sereno, libero e pieno di vita.

Accordi fra forme e colori, fra mondi e culture diverse ma soprattutto fra persone: un intreccio di fili invisibili, arricchito dalla collaborazione di partners e artisti del panorama della moda, dell'arte e della cultura.

Dal 3 al 9 aprile la boutique La Tenda Milano di via Solferino 10 diventerà il palcoscenico sul quale questi accordi prenderanno vita. L'allestimento, realizzato in esclusiva da Paola Lenti, sarà dedicato al sostegno della Fondazione Francesca Rava - NPH Italia Onlus.

### **Accordi, nuovi prodotti di collezione e pezzi *vintage***



Nuovi pouf Hopi, di CRS Paola Lenti, sedie *vintage* reinterpretate da Marella Ferrera, poltrone *vintage* vestite negli esclusivi tessuti per interno di Paola Lenti.

### **About Author**



**gda**

[See author's posts](#)

[+ Condividi](#)