



## Mapei al Cersaie 2016: le nuove Fughe Colorate

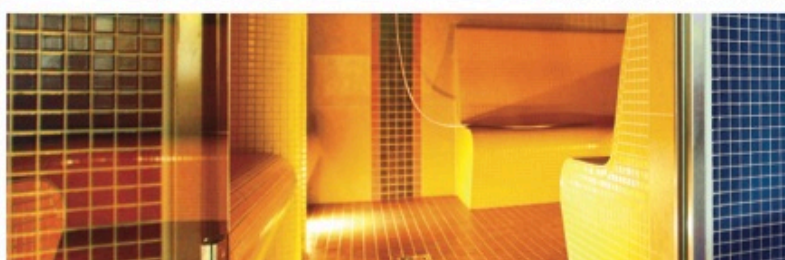
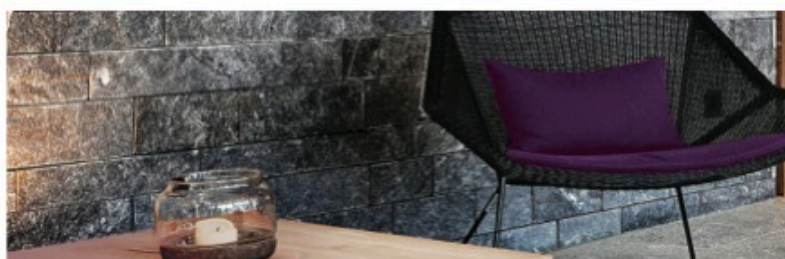
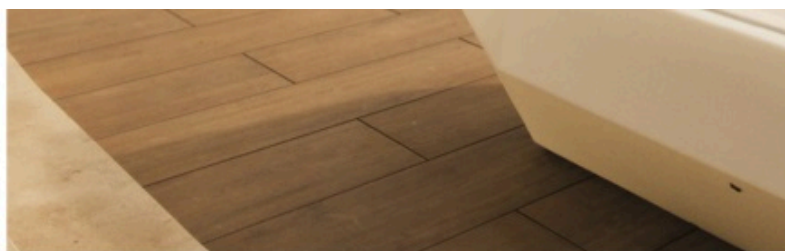
**50 tonalità per cinque collezioni (Serene, Traditional, Natural, Romance e Glamour)**

Prima nel settore, Mapei ha utilizzato una sofisticata strumentazione 3D per studiare i colori delle Fughe Colorate in abbinamento alle più attuali tendenze del design delle piastrelle. Dalla ricerca è nata una nuova cartella con **50 tonalità per le fughe e i sigillanti**, disponibili anche nella versione trasparente.

La gamma è disponibile per i seguenti prodotti:

Ultracolor Plus, Keracolor SF, Keracolor FF, Keracolor GG, Keracolor PPN, Flexcolor, Kerapoxy, Kerapoxy CQ, Kerapoxy IEG, Kerapoxy P, Kerapoxy Design, MapeGlitter, Fix & Grout Brick, Mapesil AC, Mapesil LM, Fuga Fresca

I colori sono stati divisi in **cinque collezioni: Serene, Traditional, Natural, Romance e Glamour**.



L'obiettivo è facilitare la scelta della fuga secondo le esigenze progettuali e le preferenze del cliente finale. A supporto delle nuove Fughe Colorate sono stati riformulati i book con i campioni dei colori, disponibili sia per il mondo della progettazione sia per il mondo della rivendita: il primo book raccoglie i colori dei prodotti Ultracolor Plus, Kerapoxy, Keracolor e Flexcolor; il secondo book quelli del Kerapoxy CQ; il terzo book quelli del Kerapoxy Design. Tutti i colori di tutti i prodotti sono comunque raccolti in una cartella colori e nel pieghevole dedicato, disponibili su richiesta.

Si tratta di una gamma completa, unica sul mercato per la vastità di prodotti e l'ampiezza di colori. Una gamma in grado di soddisfare ogni esigenza per la posa di piastrelle in qualsiasi ambiente, sia abitativo, sia commerciale, sia industriale.

Per maggiori informazioni: [fughe.mapei.it](http://fughe.mapei.it)

## About Author



**gda**

[See author's posts](#)

[+ Condividi](#)