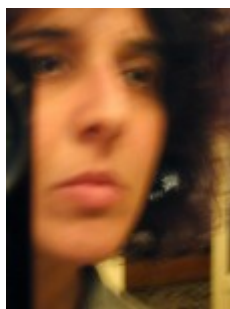


Che cos'è il Frac

Il Frac Bretagne (Fondo regionale di arte contemporanea) è uno dei primi centri di seconda generazione, dopo quello della Loira e della Lorena. Istituiti nel 1982, per iniziativa congiunta tra Stato e Regioni, in un quadro di decentralizzazione culturale, allo scopo di acquisire opere d'arte contemporanea, sono divenuti attori primari nella vita culturale francese, sviluppando attività editoriali, pedagogiche e di diffusione e promozione delle arti. Ogni Regione ha un Frac, 22 in tutta la Francia, con acquisizioni di oltre 20.000 opere, che rappresentano circa 3.000 artisti. L'esposizione è diventata una delle missioni principali, che ha dato impulso all'ampliamento di molti centri. Quello di Rennes, costato 17,8 milioni (40% Stato, 40% Regione, 20% Comune), in origine allestito in una vecchia scuola di Châteaugiron, si estende per 3.800 mq, di cui 1.000 per gli atelier tecnici e la conservazione, 1.000 per l'esposizione, 400 per il centro di documentazione, 200 per i laboratori didattici, 500 per l'accoglienza e l'auditorium.

About Author



[Cristina Fiordimela](#)

Architetta museografa, docente al Politecnico di Milano. Insegna architettura degli interni, exhibition design e si relaziona con le arti contemporanee (commons), di cui scrive su riviste specializzate italiane e internazionali. La museografia è il filo rosso che attraversa sia l'impegno teorico, sia la progettazione e la messa in opera di allestimenti che riguardano le intersezioni sensibili all'arte, alla scienza e alla filosofia, in sinergia con enti universitari, musei e istituti di ricerca. L'indagine su media art come dispositivi di produzione artistica in commoning è l'ambito di studio e di sperimentazione delle attività più recenti, da cui prende corpo con Freddy Paul Grunert, Lepetitemasculin, dialogo nello spazio perso, iniziato al Lake County, San

Francisco

[See author's posts](#)

[+ Condividi](#)