



45 nuovi alloggi a Berlino

L'intervento ha previsto soluzioni morfologiche e tipologiche efficaci e innovative per la ricucitura di un isolato nel cuore della capitale tedesca. BIGyard è un complesso residenziale il cui sistema distributivo e di circolazione interna genera una diversificata serie di spazi aperti semiprivati e privati: un ampio giardino al piano terra di utilizzo collettivo, tetti verdi, terrazze panoramiche. La configurazione compatta assembla tre soluzioni tipologiche. Le townhouse (case di città) sono 23 villette a schiera con accesso privato dalla strada e parcheggio sul retro; con una larghezza di soli 3,65 m e uno sviluppo su quattro livelli, permettono di fruire di una terrazza riparata e un giardino pensile. Le 12 gartenhaus (casa giardino) si articolano su tre piani con logge proprie, balconi e accesso diretto alla fascia verde interna; le stanze hanno un carattere arioso grazie ad altezze d'interpiano elevate. Gli ultimi piani ospitano le penthouse, 10 attici con terrazza panoramica.

Progetto: Zanderroth Architekten (Sascha Zander, Christian Roth, Kirka Fietzek, Diana Gunkel, Guido Neubeck, Konrad Scholz, Lutz Tinius + Herrburg Landschaftsarchitekten) **Promotore**

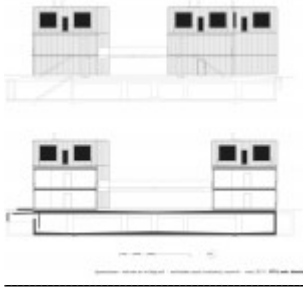
immobiliare: SmartHoming GbR

Localizzazione: Zelterstraße 5, Berlino Superficie: 6.600 mq Cronologia: dicembre 2008, ottobre 2010

Costo: circa 13 milioni (stima del 2008)

Foto: Simon Menges

Web: www.zanderroth.de



About Author



[gda](#)

[See author's posts](#)

[+ Condividi](#)