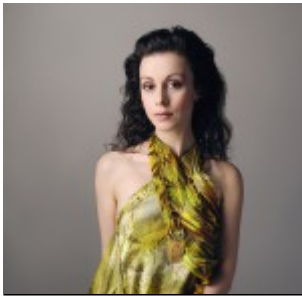


## Il NAI traballa

Battuta d'arresto per la trasformazione dell'edificio del Netherlands Architecture Institute. Sono state infatti riscontrate delle profonde crepe nel seminterrato usato perlopiù come deposito e uffici. Secondo i periti, i danni al calcestruzzo sono ingenti e la necessità di intervenire è immediata. La causa sono quasi sicuramente i lavori per la costruzione del parcheggio sotterraneo dell'area Museumpark, adiacente all'edificio, ormai in corso da anni. Risalgono infatti al 2006 i primi danni causati alla vicina chiesa ArminusKerk, e non è lontana la scoperta di danni ingenti anche sulla facciata del vicino museo Boijmans. Il NAI, che aveva a disposizione 4,5 milioni, è ora in grave pericolo e il direttore Ole Bouman, ha dichiarato che i lavori per il nuovo intervento diventano secondari. Il nuovo progetto, a firma di Jo Coenen, prevedeva l'eliminazione dell'entrata dal piccolo ponte su Museumpark in favore di una nuova monumentale a livello dello specchio d'acqua che circonda l'edificio (scelta che fa molto discutere), nuovi spazi per la libreria, sale di ristorazione più adeguate e un padiglione per la didattica che da anni il NAI riserva ai giovanissimi.

### About Author



#### [Manuela Martorelli](#)

Dopo gli studi in architettura prima al Politecnico di Torino e poi a Rotterdam, ha iniziato un percorso da giornalista freelance con un focus in materia di architettura contemporanea e politiche urbane dei Paesi Bassi collaborando con diverse riviste di architettura e pubblicando con NAI publisher un saggio su OMA e gli anni d'oro dell'architettura olandese. Nel 2010, dopo alcune ricerche indipendenti sulla storia del costume, ha iniziato parallelamente un percorso giornalistico e di creative direction nel mondo della moda prima come corrispondente online per Vogue Italia e in seguito per i-D, Domus, A Shaded View on Fashion. Di recente pubblicazione un

testo critico di ricerca sulle influenze dell'arte visiva e delle installazioni di architettura nelle sfilate di moda contemporanea per la rivista indipendente Prestage e due servizi fotografici per L'Officiel Netherlands. È autrice delle recenti guide di architettura e design di Rotterdam per il mensile Living del «Corriere della Sera» e per «Vogue Casa Brasile».

[See author's posts](#)

[+](#) **Condividi**

---