

La carta d'identità dell'edificio

s.l.p.: mq 1.900 (riscaldata) + 380 (non riscaldata)

vani: 40

costi: 4.200.000 £ (circa 5.170.000 euro); 2.200 £/mq (2.700 euro/mq)

cronologia: 2001, concept; 2002-2003, progettazione e avvio del fund raising; 2004, permesso di costruire; 2005, progettazione esecutiva; 2006-2010, cantiere

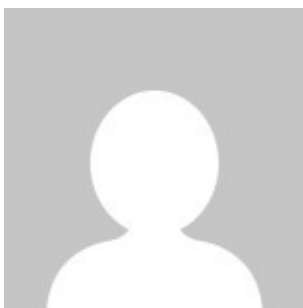
progettisti: Pat Borer e David Lea; Buro Happold (Jon Shanks, Toby Hodsdon; strutture); Mott Macdonald Fulcrum (impianti); Bowen Consultants (quantity surveyor e supervisione); Phil Horton con Dennis Harris (project manager); Claire Rhydwen (contabilità e monitoraggio)

appaltatori: C. Sneade Ltd; Frank Galliers Ltd

materiali e aziende: Lilleheden (carpenteria in legno); Lime Technology, Quickseal (hemcrete e intonaci); Preece Burford (opere in ferro); North West Metal Roofing (coperture in lamiera); Aac Prelasti, Nrs (membrane Epcm); Amb, Red Kite (serramenti); Solus Ceramics (piastrelle); Lafarge, Llyncllys Quarry (terra); Istock (blocchi in terra cruda); Kenton Jones (pavimenti in legno); Auro, Osmo (vernici e mordenti); Cerrig Granite (ardesie); Ng Bailey (impianto solare termico); Dulas Engineering (impianto fotovoltaico)

sponsor: Governo dell'assemblea regionale gallese; Unione europea (Fesr obiettivo 2); Lotteria del Regno Unito; 44 fondazioni pubbliche e private; imprese private tra cui: Dulas Engineering Ltd, Ng Bailey, Upm Kymenne, Burns Pet Nutrition, The Cooperative Bank, John Menzies plc; singoli individui e associati Cat

About Author



[gda](#)

[See author's posts](#)

[!\[\]\(529949c2c3dadbaa4e538e8c643454bc_img.jpg\) Condividi](#)
