

Tredici unità abitative presso Bologna

Progetto: Diverserighestudio (Simone Gheduzzi, Nicola Rimondi, Gabriele Sorichetti con Riccardo Castaldini, Maria Chiara Bonora, Simone Veronese, Matteo Selleri)

Committente: Agena srl

Localizzazione: San Pietro in Casale (Bologna)

Superficie: 850 mq

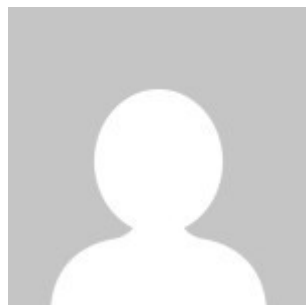
Cronologia: progetto, 2005-2006; realizzazione, 2006-2008

Foto: Davide Menis

Web: www.diverserighestudio.it

Collettività e individualità contraddistinguono questo intervento realizzato a sud di San Pietro in Casale, Comune del Bolognese attualmente in forte espansione residenziale. Il progetto intende coniugare questi due aspetti della residenza spesso contrapposti attraverso la messa a punto di una tipologia ibrida in cui, all'interno di un complesso costituito da svariate unità abitative, è possibile individuare alloggi di taglio variabile con ingresso autonomo e garage indipendente. Il vincolo del giardino privato per ogni unità ha costituito un altro elemento essenziale nel definire una forma di privacy all'interno del complesso, organizzato come un insieme di edifici caratterizzati da tetto a falde e rivestimento esterno in mattoni facciavista.

About Author



[gda](#)

[See author's posts](#)

[!\[\]\(529949c2c3dadbaa4e538e8c643454bc_img.jpg\) Condividi](#)
